

Cメニュー

昼食

メニュー名	使用材料
ご飯	愛知県産 白米
野菜サラダ	キャベツ
ラーメン	麵始め 冷凍ラーメン
ラーメンスープ	鶏ガラスープ 丸鶏パウダー使用・ねぎ・薄口醤油
メンマ	ラーメン用味付メンマ
春巻き	徳用 ミニ春巻き ※
とり天	とり天 (磯辺) ※
海藻サラダ	海藻サラダマリンセレクト
スイートコーン	スイートコーン
ブロッコリー卵とじ	ブロッコリー・卵・追いがつおつゆの素・片栗粉
かっぱ漬	青かっぱ

食堂常備品 ドレッシング、ソース等は別途記載

※揚げ物調理

《 一般商品規格書 》

理研ビタミン株式会社

商品名	鶏がらスープ 丸鶏パウダー使用		品名コード	61598	
			規格	1kg×10袋/ケース	
賞味期間	製造日を含め 360 日間	保管条件	常温(高温、多湿、射光を避ける)	JANコード	4903307615983
				ITFコード	14903307615980
商品特徴	丸鶏の風味をベースにオニオンやキャベツなどの旨みをほどよく加えた鶏がらスープです。 スープ、炒め物など幅広くお使いいただけます。				

●原材料情報

原材料名	配合率(%)	加工地(原産地)	アレルギー特定原材料 ※1	遺伝子組換え作物 ※2
食塩		日本		表示義務対象外
デキストリン		日本		表示義務対象外
チキンエキスパウダー		日本	鶏肉	表示義務対象外
鶏脂		日本	鶏肉	
オニオンエキスパウダー		日本		※1 法令で定められた、次の27品目のうち、表示が必要なものについて記載 ・特定原材料 えび、かに、小麦、そば、卵、乳、落花生 ・特定原材料に準ずるもの あわび、いか、いくら、オレンジ、カシューナッツ、キウイフルーツ、牛肉、くるみ、ごま、さけ、ぎば、大豆、鶏肉、バナナ、豚肉、まつたけ、もも、やまいも、りんご、ゼラチン コンタミ防止策 作業標準に従ってラインの洗浄を行い、同一製造ラインで生産している他の生産品目とのコンタミを防止しております。
丸鶏パウダー		日本	鶏肉	
キャベツエキスパウダー		日本		
こしょう		日本(マレーシア他)		
にんじんエキスパウダー		日本		
発酵酵母エキスパウダー		日本		
※ 調味料(アミノ酸等)	21.4	ベトナム他		
※ pH調整剤	1.5	日本		

・但し、※印:食品添加物

●栄養成分分析値(100g中)

エネルギー	200	kkal
水分	1.8	g
たんぱく質	15.1	g
脂質	1.4	g
炭水化物	31.7	g
灰分	50.0	g
ナトリウム	17900	mg
食塩相当量	45.5	g

●衛生規格

一般生菌数	3000	個/g以下
大腸菌群	陰性	
重金属(Pbとして)	20	μg/g以下
ヒ素(As ₂ O ₃ として)	2	μg/g以下

●その他規格

外観	粉末状
香味	風味良好で異味異臭のないこと
色調	薄茶色

商品カナルテ

ヤマガタ食品株式会社

商品コード 330115
 商品名 徳用 ミニ春巻
 規格 30g × 40個 × 6箱
 賞味期間 1年半 (-18°C以下で保存)
 価格

《商品特徴》
 キャベツ、にんじん、たけのこ、にらなどの栄養満点の野菜をたっぷり使用したミニサイズの春巻です。お弁当・惣菜にピッタリです。

《調理方法》
 冷凍のまま、170°C~180°Cの油で時々返しながら3分程揚げてください。

《一括表示原材料名》
 野菜(キャベツ、にんじん、たけのこ、にら、しょうが)皮(小麦粉、植物油、食塩、ぶどう糖)、豚脂、ぶどう糖、しょうゆ、ごま油、でん粉、オイスターソース、食塩、香辛料、増粘剤(加工でん粉)、調味料(アミノ酸)

《サイズ》 (mm)
 1個 縦 80 × 横 30 × 高さ 13
 箱 縦 490 × 横 305 × 高さ 120
 中箱 縦 240 × 横 95 × 高さ 100



《栄養分析表(100gあたり)》

エネルギー	115 kcal
水分	480 kJ
蛋白質	74.6 g
脂質	2.5 g
炭水化物	3.5 g
灰分	18.2 g
ナトリウム	1.2 g
カリウム	314 mg
カルシウム	143 mg
マグネシウム	26 mg
リン	12 mg
鉄	34 mg
亜鉛	0.4 mg
銅	0.2 mg
マンガン	0.04 mg
レチノール	0.23 mg
ビタミンA	0 μg
ビタミンB1	245 μg
ビタミンB2	721 μg
ビタミンB6	1 μg
ビタミンB12	849 μg
ビタミンC	70.7 μg
ビタミンD	0.0 μg
ビタミンE	0.3 mg
ビタミンK	0.1 mg
ビタミンB1	0.5 mg
ビタミンB2	0.0 mg
ビタミンB6	32 μg
ビタミンB12	0.07 mg
ビタミンC	0.03 mg
ビタミンD	0.08 mg
ビタミンE	0.4 mg
ビタミンK	0.07 mg
ビタミンB1	0.0 μg
ビタミンB2	0.0 μg
ビタミンB6	38 μg
ビタミンB12	0.25 mg
ビタミンC	17 mg
脂質	飽和 0.90 g
脂肪	一価不飽和 1.13 g
酸	多価不飽和 0.78 g
コレステロール	2 mg
食物繊維	水溶性 0.4 g
不溶性	1.1 g
繊維総量	1.5 g
食塩相当量	0.8 g

《原材料名》 《割合(%)》 《アレルギー》 《表示の必要がある添加物の物質名》

キャベツ	39.19		
にんじん	9.80		
たけのこ	4.90		
豚脂	2.45		豚肉
ぶどう糖	1.96		
しょうゆ	1.47		小麦、大豆
ごま油	0.98		ごま
でん粉	0.86		
にら	0.73		
オイスターソース	0.49		
食塩	0.37		
しょうが	0.17		
増粘剤(加工でん粉)	0.61		ヒドロキシプロピルデンプン
調味料(アミノ酸)	0.22		L-グルタミン酸ナトリウム
香辛料	0.02		
水	2.45		
小麦粉	15.01		小麦
植物油	1.00		大豆
食塩	0.15		
ぶどう糖	0.15		
水	17.02		
合計		100.00	

《アレルギーのコンタミ情報》
 本品製造工場では、卵・乳成分・えびを含む製品を生産しています。
 《製造工程》
 豚脂 ⇒ 検品 ⇒ チョッピング ⇒ 加熱 ⇒ 冷却 ⇒ 巻き作業 ⇒ 凍結 ⇒ ※
 野菜類 ⇒ 洗浄 ⇒ カット
 調味料他 ⇒ 計量
 (皮) 粉類篩かけ ⇒ 計量 ⇒ 混合 ⇒ 焼成 ⇒ カット
 ※ ⇒ 金属探知機 ⇒ 箱詰 ⇒ 保管・出荷
 Fe1.2φ・Sus2.5φ
 -18°C以下

最終加工地: 中国

2018年4月24日

※記載の情報は上記「提出日」時点の情報です。

GX318	とり天(磯辺)		
規格・荷姿	[1kg袋]×6×2合		

JANコード	4901001210329	ITFコード	14901001210326	物流コード	2103210	品目コード	3006236000
生産工場	中国の協力工場			賞味期限	18ヶ月		
				発売時期	2013/2		

【栄養成分】100g当たり

エネルギー	kcal	191	
水分	g	62.2	
たんぱく質	g	10.9	
脂質	g	9.0	
炭水化物	g	16.5	
灰分	g	1.4	
無機質	ナトリウム	mg	410
	カリウム	mg	170
	カルシウム	mg	8
	マグネシウム	mg	19
	リン	mg	99
	鉄	mg	0.5
	亜鉛	mg	0.4
	銅	mg	0.03
	マンガン	mg	0.13

ビタミンA	レチノール	μg	4
	α-カロテン	μg	7
	β-カロテン	μg	55
	クリプトキサンチン	μg	0
	β-カロテン当量	μg	58
	レチノール当量	μg	9
ビタミンD		μg	0.0
ビタミンE	α-トコフェロール	mg	1.0
	β-トコフェロール	mg	0.2
	γ-トコフェロール	mg	6.5
	δ-トコフェロール	mg	1.7
ビタミンK	K	μg	23
	B1	mg	0.05
	B2	mg	0.05
	ナイアシン	mg	5.2

ビタミン	B6	mg	0.24
	B12	μg	0.2
	葉酸	μg	6
	パントテン酸	mg	1.08
	C	mg	1
脂肪酸	飽和	g	1.41
	一価不飽和	g	2.03
	多価不飽和	g	4.68
コレステロール	mg	31	
食物繊維	水溶性	g	0.1
	不溶性	g	0.1
	総量	g	0.4
食塩相当量	g	1.0	

* 栄養成分は分析値や計算値から算出した目安です。
* Tr=微量

【アレルゲン】

義務表示7品目	
えび	
かに	
小麦	○
そば	
卵	
乳成分	
落花生	

推奨表示20品目			
あわび		くすみ	
いか		ごま	まつたけ
いくら		さけ	もも
オレンジ		さば	やまいも
カシューナッツ		大豆	りんご
キウイ		鶏肉	ゼラチン
牛肉		バナナ	

例外規定表示	
魚介類	

注意喚起

【原料配合/アレルゲン/GMO/産地】

※原料事情により、下記原料の産地を変更する場合があります。
※加工品原料終売による原料代替等で、アレルゲン・GMOの内容が変わる場合があります。

原料名	百分率	アレルゲン	GMO/非GMO/不分別	産地または加工地
鶏肉	43.8	鶏肉		中国
小麦粉	11.0	小麦		中国(小麦:中国、アメリカ、オーストラリア)
でん粉	6.8		とうもろこし(不分別)	中国(とうもろこし:中国)、中国(タピオカ:中国)
大豆油	0.6	大豆	大豆(不分別)	
砂糖	0.6			
清酒	0.6			
食塩	0.6			
しょうゆ	0.5	小麦、大豆	大豆(不分別)	
あおのり	0.3			
こしょう	0.3			
しょうが	0.1			
かつお調味料	0.1	大豆	大豆(不分別)、とうもろこし(不分別)	
大豆油(揚げ油)	7.4	大豆	大豆(不分別)	
加工でん粉	1.1			
リン酸塩(Na)	0.2			
調味料(アミノ酸等)	0.2			
重曹	0.1			
水	25.7			
計	100.0			



サイトマップ お問い合わせ English

「おいしさと健康」を皆様の食卓へ——For your healthy life

文字サイズ

[化成食品改良剤](#)
[業務用食品](#)
[食品加工用製品](#)
[ヘルスケア](#)
[会社情報](#)

[ホーム](#)
[法人向け情報](#)
[業務用食品](#)
[商品カタログ](#)
[海藻類](#)
[海藻サラダマリンセレクトⅡ](#)

業務用食品

海藻サラダマリンセレクトⅡ

人気のレシピ

商品カタログ

新商品・フレッシュアップ商品

海藻類

ドレッシング・サラダ関連商品

和風調味料、たれ

中華調味料、スープ

洋風調味料、スープ

小袋(スープ・みそ汁)

米飯調味料

ヘルシーファーム・笑顔でランチ

ラック

全商品一覧

食のまめ知識



商品特長

5種類の色とりどりの素材をバランス良くミックスした、美しい彩りの海藻サラダです。水で戻すだけでボリューム感豊かで食べごたえのある海藻サラダが出来上がります。乾燥タイプなので常温で保存でき、必要な分だけ使えて便利です。たっぷりの水に7～8分浸すと約9倍(重量比)になります。

使用例

サラダ、麺類の具、和え物等

使用量

サラダの場合1人前5g

容量・規格

100gチャック付袋×10

品名コード	54626
賞味期限	360日間

商品詳細情報

原材料

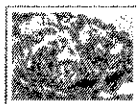
わかめ、赤つのまた、白きくらげ、赤ずぎのり、青ずぎのり

栄養成分(100g当たり)

エネルギー(kcal)	たんぱく質(g)	脂質(g)	炭水化物(g)
143	19.1	4.6	42.0
ナトリウム(mg)	食物繊維(g)	食塩相当量(g)	
7500	39.3	19.1	

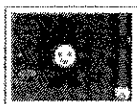


人気のレシピ



おいしく、ヘルシーなレシピをご紹介します。季節のレシピも掲載しています。

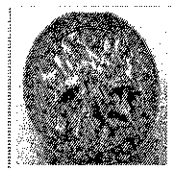
食のまめ知識



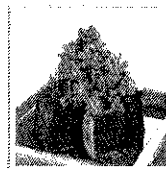
業務で活用できるお役立ち情報をご紹介します。



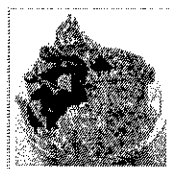
この商品を使ったレシピ



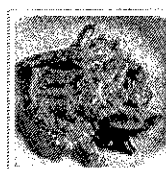
しみ鯖の野菜仕立て



厚揚げのいろいろ大根おろし和え



マリンサラダ



春野菜と海藻のゴマ和え

<製品仕様書>

商品名	スイートコーン TGC NP ホールSS V1/06	
規格	V1号缶×6缶	天狗岳株式会社 名古屋市中区金山1-12-14

原材料名/添加物名	添加物用途	メーカー名	原料原産地	詳細産地	配合率%	由来原料	アレルギー	遺伝子組換	備考
スイートコーン		契約農家	アメリカ合衆国		99.58	とうもろこし		不使用	
食塩		Cargill Salt	アメリカ合衆国		0.42			対象外	

※アレルギー物質を含む食品	
特定原材料	えび、かに、小麦、そば、卵、乳、落花生
特定原材料に準ずる	あわび、いか、いくら、オレンジ、カシューナッツ、キウイフルーツ、牛肉、くるみ、ごま、さけ、さば、大豆、鶏肉、バナナ、豚肉、まつたけ、もも、やまいも、りんご、ゼラチン

※日本国内で遺伝子組換え品種の流通が認められている農産物
大豆、とうもろこし、ばれいしょ、なたね、綿実、アルファルファ、てん菜(ビート)、パルパイヤ



イズックス株式会社

東京都品川区上大崎3-1-1
TEL03-5434-7061・FAX03-5434-3215

栄養分析表

商品名 冷凍ブロッコリー

エネルギー 27kcal (113KJ)

100g当たりの成分

成分		数値	成分		数値
水分		91.3 g	A	レチノール	0 μg
たんぱく質		3.5 g		αカロテン	0 μg
アミノ酸組成によるたんぱく		2.4 g		βカロテン	770 μg
脂質		0.4 g		βクリプトキサンチン	5 μg
トリアシルグリセロール当量		0.2 g		βカロテン当量	770 μg
脂肪酸				レチノール活性当量	64 μg
	飽和	0.05 g	D		0 μg
	一価不飽和	0.04 g	E	α-トコフェロール	1.7 mg
	多価不飽和	0.08 g		β-トコフェロール	0 mg
コレステロール		0 mg		γ-トコフェロール	0.4 mg
炭水化物		4.3 g		δ-トコフェロール	0 mg
利用可能炭水化物		1.2 g	B	K	150 μg
食物繊維	水溶性	0.8 g		B1	0.06 mg
	不溶性	2.9 g		B2	0.09 mg
	総量	3.7 g		ナイアシン	0.4 mg
灰分		0.5 g		B6	0.12 mg
無機質	ナトリウム	14 mg	B12	0 μg	
	カリウム	180 mg	葉酸	120 μg	
	カルシウム	33 mg	パントテン酸	0.78 mg	
	マグネシウム	17 mg	ビオチン	- μg	
	リン	66 mg	C	54 mg	
	鉄	0.7 mg			
	亜鉛	0.3 mg			
	銅	0.06 mg			
	マンガン	0.17 mg			
	ヨウ素	- μg			
	セレン	- μg			
	クロム	- μg			
モリブデン	- μg				
食塩相当量		0 g	廃棄率		0 %

【七訂 計算値】

成分表

ブロッコリー 100%

アレルギー物質の使用	使用せず
遺伝子組み換え	使用せず
添加物	使用せず

株式会社 みはま 閣様

2017年6月5日

株式会社 Mizkan

商品規格書

弊社品番	85520
商品名	追いがつおつゆの素 業務用 1.8L/6
荷姿	1.8L/6

基本情報

名称	つゆ(希釈用)
原材料名・添加物	果糖ぶどう糖液糖、しょうゆ(本醸造)(小麦・大豆を含む)、食塩、米発酵調味料、かつおぶし(粗砕、粉碎)、米酢、濃縮だし(かつおぶし、こんぶ)、酵母エキス、砂糖、魚介エキス/調味料(アミノ酸等)
内容量	1.8L
保存方法	直射日光を避け、常温で保存
製造者	株式会社ミツカン 〒475-8585 愛知県半田市中村町2-6
使用方法	(うすめ方)本品対水または湯 めん類のつけ汁1対2、天つゆ・井もの1対2~3、煮もの1対4~5、めん類のかけ汁1対6、鍋もの・煮込みうどん1対8、おでん1対8~10、納豆・冷奴・照焼き そのまま
注意事項	開栓後要冷蔵 ※保存料は使用しておりませんので、開栓後は冷蔵庫に保存してください。本製品は業務用製品です。家庭用「追いがつおつゆの素」とは風味が異なります。※だしの成分が浮遊、沈澱したり、濁ったりする場合がございますが、品質には影響ありません。フタをしっかり締め、よく振ってからお使い下さい。この容器は高温にふれると取っ手部分が変形してはずれることがあります。熱湯をかけたり、火のそば等、高温状態に置くことはお避け下さい。
コンタミの可能性のある特定原材料等	なし
商品特徴	かつおだしをぜいたくに使い、「旨みだし」と「香りだし」の2つのだしを合わせた「追いがつおつゆ」なのでかつおのききが違います。めんつゆをはじめ、煮物、鍋物、おでん、すきやき天つゆ等幅広く使用できます。
賞味期間	360日
商品の製造国	日本
食品添加物	調味料(アミノ酸等)
特定原材料等	小麦、大豆

サイズ・重量・入数

	サイズ(mm)			重量	入数
	縦(奥行)	横(幅)	高さ		
単品	107	107	325	2180g	1
パック					
ケース	336	222	332	13.471kg	6
梱					

各種コード

	JAN	印刷	IME	印刷	GTIN	印刷
単品	4931961855209	あり			04931961855209	なし
パック						
ケース			14931961855206	あり	14931961855206	なし
梱						



豊かな「食」の提供者でありたい

株式会社 光商

☛ > 業務用商品 > 漬物 > 青かつば(2kg)

青かつば(2kg)

青かつば(2kg)

丹念に漬け込まれた風味豊かなお漬物です。



商品詳細

内容量： 2kg

原材料名： 胡瓜、生姜、漬け原材料〔食塩、しょう油、大豆たん白加水分解物〕、調味料(アミノ酸)、酸味料、保存料(ソルビン酸K)、甘味料(ステビア)、着色料(黄4、青1)、(原材料の一部に大豆、小麦を含む)

原産国名： 中国

保存方法： 冷暗所にて保存してください。(開封後は要冷蔵)

賞味期限： 製造日より1年

大豆、小麦